



# SLICR®

classic • comfort • capacity • line





Si les produits sont frais, refroidis ou congelés tempérés- le **SLICR®** coupe les produits sans os et avec os en **tranches égales – la portion précise** est garantie

إن كانت المنتجات طرية، أو باردة أو مجمدة مخففة - يقطع المنتجات منزوعة العظم وبالعظم و حتى إلى **SLICR®** شرائح - التحصيص الدقيق مضمون



La coupe en tranches assure des surfaces de coupe lisses et propres et des côtelettes coupées presque feuilletées

يضمن قطع السحب لسكين قطع الشريحة سطوح قطع سهلة ونظيفة

**Mouvement d'avance** au choix en **continu** pour une coupe à grand volume avec une double lame ou une coupe **intermittente** avec un couteau à coupe unique pour obtenir des tranches précises

وضع الحركة حسب الاختيار مستمر لعملية قطع بحجم عالي مع نصل مزدوج أو عملية قطع متقطعة مع نصل وحيد ينجز شرائح دقيقة

Le **SLICR®** de Foodlogistik - **conçu en fonction de vos besoins particuliers...** les côtelettes, le cou de porc, l'escalope, olive de boeuf, le Roastbeef, la poitrine de porc, le porc fumé, les poissons, le fromage et les saucisses

من فود لوجستيك - تم تفصيله **SLICR®** فود لوجستيك سليكر لحاجاتكم الخاصة... قطع لحم العجل، لحم عنق الخنزير، اسكلوب لحم العجل، زيتون العجل، لحم مشوي، لحم بطن الخنزير، لحم خنزير مدخن، السمك، الجبن والنقائق

Des dépenses de désinfection marginales pour les meilleures conditions hygiéniques - le **SLICR®** à nettoyer en douceur en effectuant peu d'actions

**SLICR®** - تكاليف التعقيم هامشية لأفضل شروط صحية يتم تنظيفها بنعومة عن طريق خطوات بسيطة فقط -

**Couvertures en PET solide** ou en acier inoxydable (sur demande)

الصلبة أو من صلب مقاوم للصدأ (حسب PET أعطية من مادة الطلب)

Température de traitement jusqu'à - 4°C

درجة حرارة المعالجة حتى - 4°C

**Evidement tous les SLICR®** se conforment aux dernières règles européennes d'hygiène et aux réglementations de sécurité

تتوافق مع قواعد الصحة الوقائية ولوائح - **SLICR®** كل منتجات السلامة

La surface en métal structurée classique prend soin du transport optimal de la viande

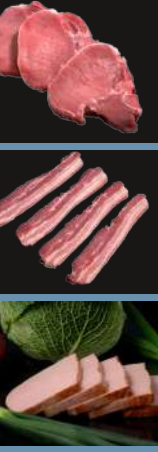
سطح معدني مهيكلاسيكي يهتم بنقل أمثل للحم

Le **SLICR®** de Foodlogistik - pour les boucheries, les traiteurs, les supermarchés, les hypermarchés, les usines industrielles et les usines de haute performance

من فود لوجستيك - لمتاجر الجزارة، للممون، للأسواق - **SLICR®** التجارية الكبرى، للأسواق التجارية الكبرى جداً، للمعامل الصناعية والمصانع ذات الأداء العالي

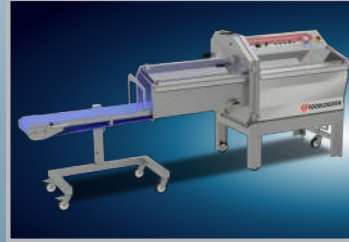
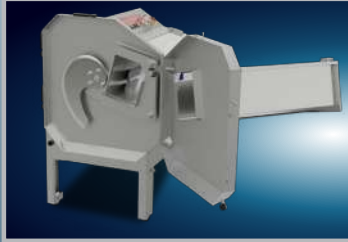


## classic



- **coupe d'un grand volume** jusqu'à - 400 tranches par minute
- **contrôle précis d'épaisseur de tranche** - infiniment réglable de 1 à 32 mm
- **opération facile à utiliser** au moyen de simples touches de contrôle
- signal visuel d'échec pour la **détection simple des erreurs**
- **limiteur de retour automatique** d'économie de temps
- **décharge du produit** des tranches au moyen du tapis (optionnel)
- **mode d'opération** au choix **continu** pour la coupe de volumes élevés à double lame ou la coupe **intermittente** à lame simple réalisant des tranches précises
- **pince réglable** - maintient tous les produits fermes en position pour une meilleure qualité de coupe en tranches
- machine mobile sur **les rouesh**

- قطع بحجم كبير - حتى 400 شريحة في الدقيقة
- تحكم دقيق في سماكة الشريحة - قابل للتعديل بدون حد من 1 إلى 32 مم
- تشغيل سهل عن طريق مفتاح تحكم وحيد
- إشارة بصرية لكشف الخطأ البسيط
- محدد للرجوع آلي لتوفير الوقت
- تفريغ المنتج للشرائح عن طريق حزام ناقل (اختياري)
- وضع العملية حسب الاختيار مستمر لقطع أحجام عالية مع نصل مزدوج أو قطع متقطع مع نصل فريد ينجز شرائح دقيقة
- مقبض قابل للتعديل - يحافظ على كل المنتجات متينة في الموضع من أجل أفضل جودة قطع إلى شرائح
- آلة متنقلة على لفائف



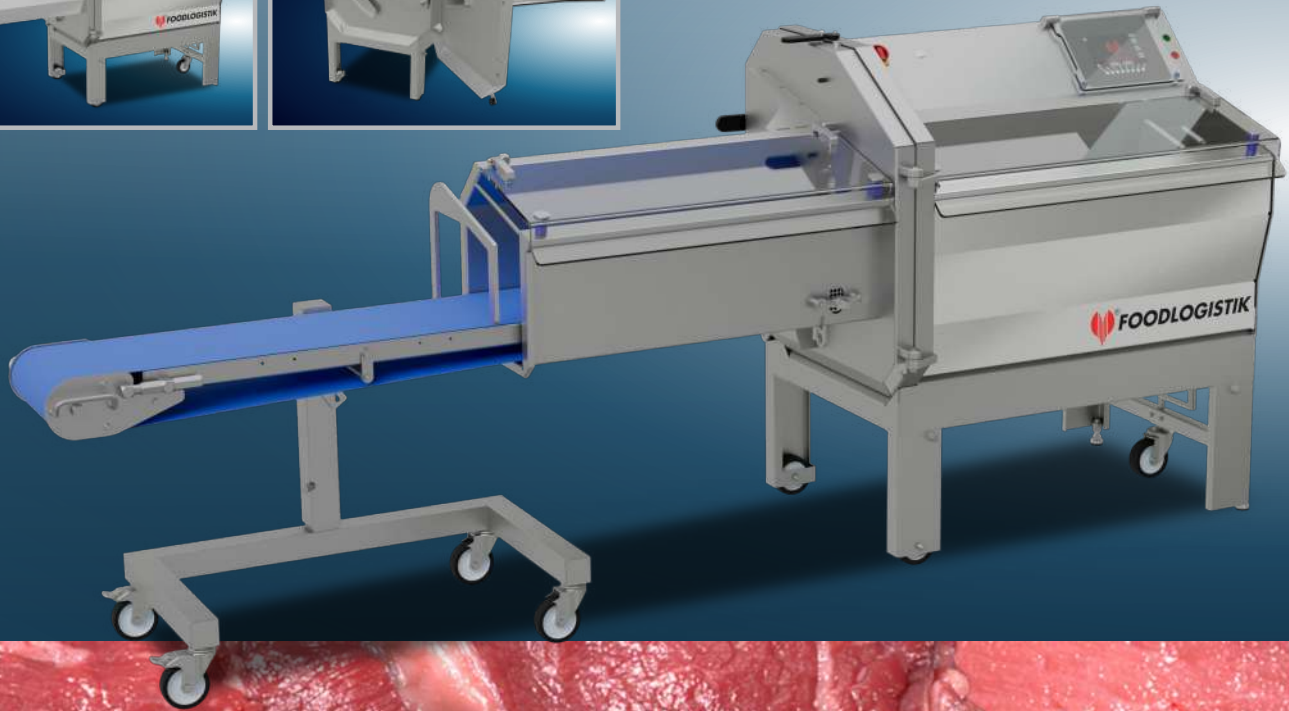
## DONNÉES TECHNIQUES /

	معطيات تقنيّة		classic 21	classic 21+	classic 25	classic 25+	classic 36
puissance connectée	القوة المستخدمة	kW	2,7	2,7	4,5	4,5	4,5
dimension de la chambre	حجم الغرفة	mm	210x235x760	210x235x1160	250x235x760	250x235x1160	360x235x760
longueur de la coupe	طول القطع	mm	1-32 (50)	1-32 (50)	1-32 (50)	1-32 (50)	1-32 (50)
longueur (avec convoyeur décharge)	طول (مع حزام ناقل)	mm	1950 (3010)	2700 (3410)	1950 (3010)	2725 (3410)	1950 (3010)
largeur	عرض	mm	830	830	930	930	1170
hauteur	ارتفاع	mm	1240	1240	1340	1340	1385
poids	الوزن	kg	280	320	365	410	450
taux de coupe	معدل القطع						
- lame unique	- نصل وحيد	1/min	200	200	200	200	200
- lame double	- نصل مزدوج	1/min	400	400	400	400	-



- **versatilité illimitée** - l'épaisseur de tranche peut être choisie infiniment variable de 1 mm à la longueur de la chambre, pour une variété élevée des produits coupés
- **économie de temps et exactitude** de coupe par le système de capteur optique intégré:
  - **rendement optimal** du produit par distribution automatique du morceau restant - réduit les restes au minimum
  - **démarrage immédiat du procédé du découpage** pour des tranches de qualité dès le début, grâce au contrôle de démarrage et contrôle **intégré**
- **manipulation optimisée de l'utilisateur**:
  - **grand affichage tactile** pour l'installation facile du programme et présentation complète de tous les données de coupe
- **programmation de la section de la coupe** – diviser en sections permet la meilleure utilisation du produit et peu de gaspillage, puisque différentes épaisseurs de coupe en tranches peuvent être programmées pour un cycle de coupe:
  - le placement des tranches soit **séparées, individuellement ou en groupes** par un contrôle automatique du tapis et de la vitesse de la pince
  - le nombre de tranches et la distance **entre les groupes** sont réglables

- **تعدّد استعمال غير محدود** - يمكن اختيار سماكة الشريحة بشكل متغير بشكل مطلق من 1 مم إلى طول الغرفة ، لتنوع عالي من منتجات القطع
- **توفير الوقت ودقة القطع** من خلال نظام المجس البصري المدمج
  - **مردودية أمثل للمنتج** نظرا للتوزيع الي للشريحة المتبقية- يقلل البقايا إلى الحد الأدنى
  - **بداية فورية لعملية القطع** لشرائح ذات جودة عالية من البداية، بفضل مراقبة البداية المتكاملة والبحث معالجة مثلى للمستخدم:
  - **شاشة كبيرة باللمس** لأسهل ضبط للبرنامج وعرض عام كامل حول كل معطيات عملية القطع
  - **برمجة مقطع القطع** - التقسيم إلى مقاطع يسمح بأفضل استخدام للمنتج و هدر منخفض، بما أنه يمكن برمجة سماكة مختلف القطع وفق سماكة الشرائح لدورة قطع واحدة
  - **وضع الشرائح إما منفصلة، أو منفردة أو في مجموعة** بتحكم الي في الحزام الناقل وسرعة المقبض
  - **عدد الشرائح و المسافة بين المجموعات قابلة للتعديل**



## DONNÉES TECHNIQUES /

puissance connectée  
dimension de la chambre  
longueur de la coupe  
longueur (avec convoyeur décharge)  
largeur  
hauteur  
poids  
taux de coupe  
- lame unique  
- lame double

## معطيات تقنيّة

القوة المستخدمة kW  
حجم الغرفة mm  
طول القطع mm  
طول (مع حزام ناقل) mm  
عرض mm  
ارتفاع mm  
الوزن kg  
معدل القطع  
- نصل وحيد 1/min  
- نصل مزدوج 1/min

## comfort 21

4,5 كيلوات  
210x235x760 مم  
0,5-500 مم  
1950 (3010) مم  
830 مم  
1240 مم  
290 كغ  
220 في الدقيقة  
440 في الدقيقة

## comfort 21+

4,5  
210x235x1160  
0,5-500  
2700 (3410)  
830  
1240  
330  
220  
440

## comfort 25

7,7  
250x235x760  
0,5-500  
1950 (3010)  
930  
1340  
380  
220  
440

## comfort 25+

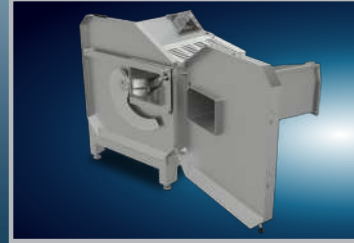
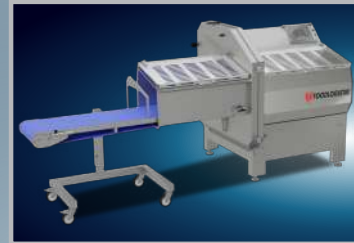
7,7  
250x235x1160  
0,5-500  
2725 (3410)  
930  
1340  
430  
220  
440

## comfort 36

7,7  
360x235x760  
0,5-500  
1950 (3010)  
1170  
1385  
470  
220  
-

- le Découpeur de portion puissant pour **l'usage industriel** avec **des volumes énormes** allant jusqu'à 600 tranches par minute
- **opération confortable** au moyen **d'un grand affichage tactile**
- **programmation de la section de la coupe** avec jusqu'à 100 programmes pour la coupe intermittente ou en continu
- **décharge du produit séparée, unique ou en groupes** - pour un éventail des applications de coupe
- **distribution de la tranche** restante aussi bien que le **démarrage automatique et le contrôle de recherche** grâce au system de capteur optique
- **vitesse du couteau variable** - qualité parfaite de coupe par l'adaptation flexible de la vitesse du couteau au produit de coupe
- **exactitude élevée de la coupe** en tranches très fine de 0.5 mm d'épaisseur jusqu'à la longueur de chambre
- **l'ouverture automatique de clapet et pince pneumatique** pour l'éjection de la **pièce résiduelle** en option disponible

- وقاطع الأجزاء القوي للاستعمال الصناعي مع أحجام هائلة تصل حتى 600 شريحة في الدقيقة
- تشغيل مريح عن طريق عرض لمسي كبير
- برمجة مقطع عملية القطع حتى 100 برنامج لعملية قطع متقطعة أو مستمرة
- تفريغ المنتج منفصل، أو منفرد أو في مجموعة - لقائمة كبيرة من تطبيقات عملية القطع
- توزيع الشريحة المتبقية ومراقبة البدء الآلي والبحث بفضل نظام المجس البصري
- سرعة سكين متغيرة - جودة قطع مثلى من خلال تكيف مرن لسرعة السكين مع منتج القطع
- دقة قطع عالية في شرائح قطع من سماكة 0,5 مم حتى طول الغرفة
- فتاح رفراف آلي ومقبض هوائي ل قذف القطعة المتبقية متاح حسب الاختيار



## DONNÉES TECHNIQUES /

puissance connectée	القوة المستخدمة	kW	كيلووات
dimension de la chambre	حجم الغرفة	mm	مم
longueur de la coupe	طول القطع	mm	مم
longueur (avec convoyeur décharge)	طول (مع حزام ناقل)	mm	مم
largeur	عرض	mm	مم
hauteur	ارتفاع	mm	مم
poids	الوزن	kg	كغ
taux de coupe	معدل القطع	1/min	في الدقيقة
- lame unique	- نصل وحيد	1/min	في الدقيقة
- lame double	- نصل مزدوج	1/min	في الدقيقة

## معطيات تقنيّة

القوة المستخدمة	kW	كيلووات
حجم الغرفة	mm	مم
طول القطع	mm	مم
طول (مع حزام ناقل)	mm	مم
عرض	mm	مم
ارتفاع	mm	مم
الوزن	kg	كغ
معدل القطع	1/min	في الدقيقة
- نصل وحيد	1/min	في الدقيقة
- نصل مزدوج	1/min	في الدقيقة

## capacity 25

7,7	250x235x760	0,5-500	1950 (3010)	930	1340	380	120-300	240-600
-----	-------------	---------	-------------	-----	------	-----	---------	---------

## capacity 25+

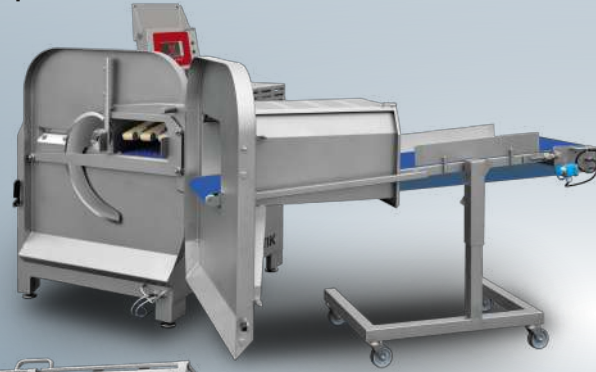
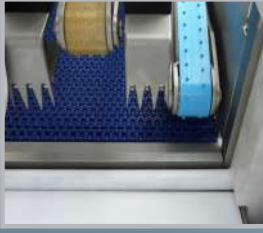
7,7	250x235x1160	0,5-500	2725 (3410)	930	1340	430	120-300	240-600
-----	--------------	---------	-------------	-----	------	-----	---------	---------

## capacity 36

7,7	360x235x760	0,5-500	1950 (3010)	1170	1385	470	120-300	-
-----	-------------	---------	-------------	------	------	-----	---------	---

- **l'écoulement continu de la production** élimine les coûts de sous activité - aucune perte de temps par la rétraction de la pince ou de l'ouverture manuelle du clapet
- **grand débit par heure** jusqu'à 4 tonnes
- **vitesse de coupe incomparable** - jusqu'à 600 tranches par minute en opération à simple lame
- **manipulation parfaite** - remplissage entièrement automatique pendant le processus de la coupe
- **programmation de sections de la coupe** au moyen du grand afficheur en couleur
- **adaptation optimale** de la vitesse de la lame au produit - réglage individuel de 60 - 500/600 tranches par minute
- **la fonction de coupe simple à grande vitesse** permet de choisir des tranches pour un traitement ultérieur
- **haute exactitude de coupe et qualité** - épaisseur de tranches de 0.5 mm illimité
- **solution propre** - hygiène exemplaire et nettoyage facile
- **la détection du produit** par l'intermédiaire du capteur optique permet **le démarrage automatique et le contrôle** de recherche
- **système automatique de la pince** pour le produit optimal fixant pendant le processus de coupe (ligne de SlicR line 28)

- **دفع إنتاج متواصل** يلغي تكاليف السعة المهذورة - لا ضياع للوقت بانكماش المقبض أو فتح الرفراف اليدوي
- **صبيب كبير جدا في الساعة** يصل حتى 4 أطنان
- **سرعة قطع لا مثيل لها** - حتى 600 شريحة في الدقيقة في عملية نصل أحادي
- **معالجة مثلى** - تحميل آلي كلياً أثناء عملية القطع
- **برمجة مقاطع القطع** عن طريق عرض كبير بالألوان
- **تكيف أمثل لسرعة النصل مع المنتج** - قابلية فردية للتعديل من 60-500/600 شريحة في الدقيقة
- **وظيفة قطع وحيدة بسرعة عالية** تسمح بعزل الشرائح لمعالجات إضافية
- **دقة وجود قطع عالية** - سماكة الشريحة من 0.5 مم إلى ما لا نهاية
- **حل نظيف** - نظافة صحية نموذجية وتنظيف سهل
- **كشف المنتج عن طريق مجس بصري** يسمح بضبط البدء الآلي والبحث.
- **نظام مقبض آلي** لتثبيت أمثل للمنتج أثناء عملية القطع (خط سليكر 28)



### DONNÉES TECHNIQUES /

puissance connectée  
section transversale du produit max. (lxh)  
longueur du produit max.  
longueur (avec convoyeur décharge)  
largeur  
hauteur  
poids  
taux de coupe lame unique  
système automatique de pince

### معطيات تقنية

القوة المستخدمة kW  
أقصى مقطع عرضي للمنتج (عرض×ارتفاع) mm  
أقصى طول للمنتج mm  
طول (مع حزام ناقل) mm  
عرض mm  
ارتفاع mm  
الوزن kg  
معدل القطع نصل وحيد 1/min  
نظام مقبض آلي

### line 25

كيلوات 8,5  
مم 250x180  
مم ∞  
مم 3600  
مم 1050  
مم 1650  
كغ 720  
في الدقيقة 60-500

### line 36

9,4  
360x180  
∞  
3600  
1230  
1650  
900  
60-500

### line 28

9,5  
280x180  
∞  
3725  
1077  
1765  
1050  
20-600  
X